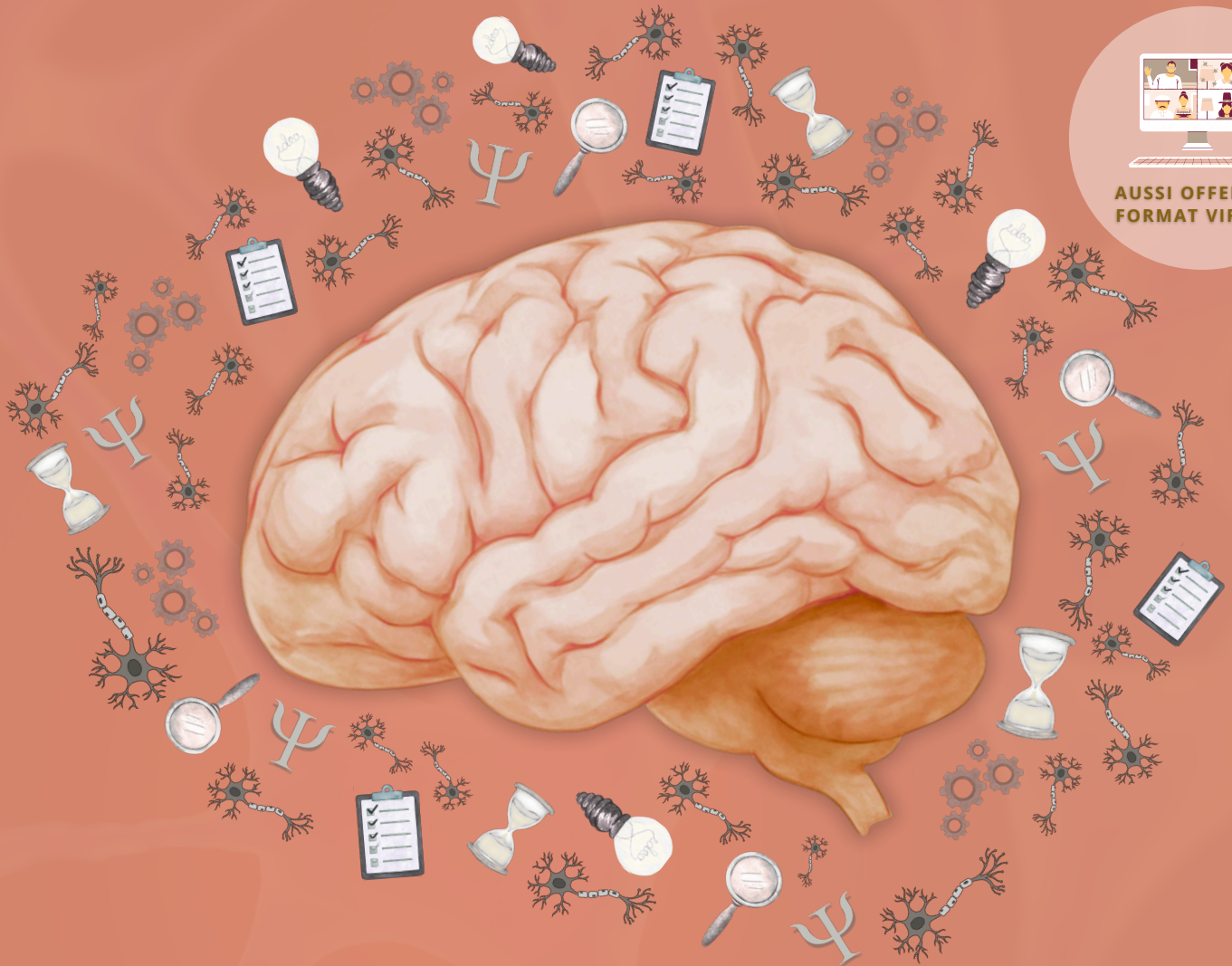


14<sup>e</sup>

# Congrès de neuropsychologie clinique de l'AQNP



AUSSI OFFERT AU  
FORMAT VIRTUEL



## PROGRAMME

1, 2 ET 3 OCTOBRE 2026

GRANDE BIBLIOTHÈQUE | BAnQ (MONTRÉAL)



**ADMISSION  
GÉNÉRALE**

# JEUDI 1 OCTOBRE 2026

## HORAIRE

**8h30-8h45 | Mot d'ouverture de la présidente de l'AQNP**

par Josie-Anne Bertrand



Auditorium

**8h45-9h | Mot d'ouverture de la présidence de l'OPQ**

plus d'information à venir



Auditorium

**9h-10h15 | Le TDAH en âge avancé et ses enjeux diagnostiques**

par Jean-François Carmel



Auditorium

**10h15-10h45 | Pause**

**10h45-12h15 | Feedback Strategies that Stick: An Introduction to the Diagnostic Feedback Interview (DFI) and Feedback through Interactive Neuropsychological Dialogue (FIND)**

par Kira Armstrong



Auditorium

# JEUDI 1 OCTOBRE 2026

## HORAIRE

12h15-13h30 | Pause lunch

**13h30-14h45 | Effets des mécaniques de jeux vidéo sur le développement des enfants et des adolescents**

par Maude Bonenfant



Auditorium

14h45-15h15 | Pause

**15h15-16h45 | Au-delà des différences sexuelles : genre, cognition et résilience LGBTQI+**

par Robert-Paul Juster



Auditorium

**16h45-17h | Remise du Prix Brenda Milner**



Auditorium

**17h-19h30 | Cocktail de l'AQNP**



Salle M-425

# VENDREDI 2 OCTOBRE 2026

## HORAIRE

**9h-10h30 | Le traitement sensoriel chez les enfants typiques et atypiques**

par Sarah Lippé



Auditorium

**10h30-11h | Pause**

**11h-12h15 | La nutrition, une alliée pour la santé cérébrale et la cognition au grand âge**

par Guylaine Ferland



Auditorium

**12h15 | Annonce de l'affiche étudiante gagnante du Prix du comité AQNP**



Auditorium

**12h15-13h30 | Pause lunch**

**13h-13h30 | Consultation normes Québécoises (optionnel)**



Auditorium

# VENDREDI 2 OCTOBRE 2026

## HORAIRE

**13h30-15h | Favoriser un retour au travail durable : enjeux cliniques, organisationnels et humains**

par Marc Corbière



Auditorium

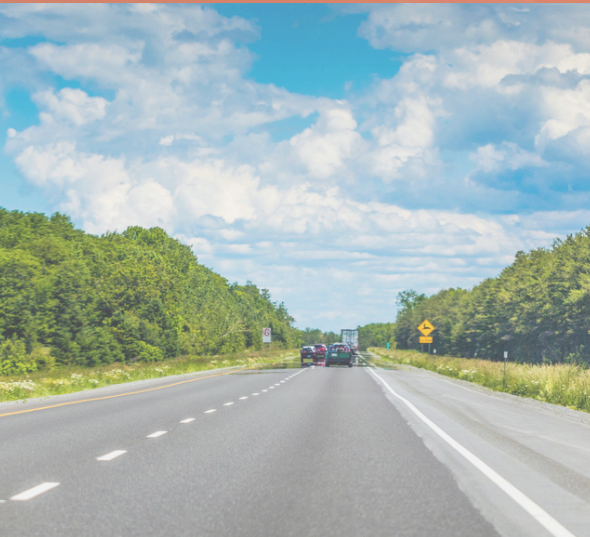
**15h-15h30 | Pause**

**15h30-17h | Les troubles du sommeil chez l'enfant et l'adolescent atteint de troubles neurodéveloppementaux: une évaluation nécessaire en neuropsychologie**

par Katia Gagnon



Auditorium



### ORLÉANS EXPRESS

KEOLIS

Bénéficiez de 50% sur votre trajet en direction de Montréal avec Orléans Express :

- Code : AQNP2026
- Rabais : 50 % de réduction
- Validité : sur les billets aller-retour tarif Flex adulte (important de sélectionner un tarif flex)
- Période de voyage : du 30 septembre au 4 octobre 2026
- Applicable : sur l'ensemble du réseau Orléans Express
- Achat : en ligne uniquement
- Condition : Modifiable, non-remboursable

[orleansexpress.com](http://orleansexpress.com)

# CONFÉRENCES

## LE TDAH EN ÂGE AVANCÉ ET SES ENJEUX DIAGNOSTIQUES

**Jean-François Carmel**

**JEUDI  
1 OCTOBRE 2026  
de 9h à 10h15**



AUDITORIUM

Le TDAH peut persister jusqu'à un âge avancé, mais son diagnostic chez les aînés demeure complexe en raison du chevauchement avec d'autres conditions fréquentes, notamment les troubles neurocognitifs, la dépression, l'anxiété, les troubles du sommeil et les effets médicamenteux. Cette présentation abordera les critères diagnostiques du TDAH à l'âge adulte, ses particularités cliniques en contexte gériatrique, ainsi que les enjeux de diagnostic différentiel.

### Jean-François Carmel



Jean-François Carmel est un gériopsychiatre travaillant actuellement à l'Institut de Gériatrie de Montréal. Il a complété sa résidence en Psychiatrie générale à l'Université d'Ottawa avant de poursuivre une surspécialité en gériopsychiatrie à l'Université de Montréal. Il s'intéresse aux enjeux systémiques affectant la population vieillissante et s'intéresse particulièrement aux symptômes neuropsychiatriques des troubles neurocognitifs.



**DÉCOUVREZ LE  
CORTEX**  
**LE NOUVEAU FORUM DE L'AQNP !**

Un espace d'échange fluide, convivial et intuitif,  
au cœur de la communauté des  
neuropsychologues !

[forum.aqnp.ca](http://forum.aqnp.ca)

# CONFÉRENCES

## COLLABORATIVE FEEDBACK STRATEGIES THAT STICK: AN INTRODUCTION TO THE DIAGNOSTIC FEEDBACK INTERVIEW (DFI) AND FEEDBACK THROUGH INTERACTIVE NEUROPSYCHOLOGICAL DIALOGUE (FIND)

**Kira Armstrong**

**JEUDI**  
**1 OCTOBRE 2026**  
de 10h45 à 12h15



AUDITORIUM

Neuropsychological feedback is increasingly recognized as an essential component of the assessment process and a means to therapeutically communicate diagnostic information. Yet, there is still very little published about how to explicitly provide feedback in a way that optimizes patient outcome. This symposium will review literature describing how to best provide feedback with some of our more challenging patient populations. It will then introduce 2 new models designed to minimize defensiveness while simultaneously enhancing diagnostic clarity: Feedback through Interactive Neuropsychological Dialogue (FIND) and the Diagnostic Feedback Interview (DFI). These models were designed within my pediatric practice and will initially be presented within that framework but there will be discussion of how to apply them across the lifespan. After presenting the models, we will review examples of how to apply them when ruling in or out ASD.

**Kira Armstrong**



Dr. Armstrong is a pediatric neuropsychologist at Alberta Children's Hospital in Calgary. She has been an invited speaker for state, national, and international conferences, and written or co-written books, chapters, and peer-reviewed papers focusing on Feedback, pediatric TBI, autism, neuropsychological report writing, ADHD, and the history of pediatric neuropsychology. Her most recent chapter is the subject of today's presentation, which will review several specific strategies designed to strengthen our diagnostic interviews and feedbacks.

# CONFÉRENCES

## EFFETS DES MÉCANIQUES DE JEUX VIDÉO SUR LE DÉVELOPPEMENT DES ENFANTS ET DES ADOLESCENTS

**Maude Bonenfant**

**JEUDI**  
**1 OCTOBRE 2026**  
de 13h30 à 14h45



AUDITORIUM

Les jeux vidéo constituent un univers culturel riche et diversifié, pouvant favoriser des apprentissages variés et le développement de compétences transférables à la vie quotidienne. Toutefois, l'évolution des modèles économiques du secteur, marquée par l'essor de l'économie de l'attention et de diverses stratégies de monétisation, s'accompagne d'un usage croissant de stratégies de design persuasif. Certaines de ces pratiques empruntent même aux mécaniques des jeux de hasard et d'argent, soulevant des inquiétudes quant à leurs effets potentiels sur le développement sociocognitif, la santé mentale et le bien-être des jeunes. Cette conférence proposera un survol de ces mécaniques et fonctionnalités vidéoludiques, en les mettant en relation avec leurs effets potentiels sur le développement du cerveau, la santé mentale et le bien-être des enfants et des adolescents.

### Maude Bonenfant



Maude Bonenfant est professeure titulaire au Département de communication sociale et publique de l'Université du Québec à Montréal (UQAM) et docteure en études sémiotiques. Elle est titulaire de la Chaire de recherche du Canada en jeu, technologies et société, codirectrice du Laboratoire de recherche en médias socionumériques et ludification et directrice du groupe de recherche Homo Ludens sur le jeu et la communication. Ses recherches sont orientées vers l'étude du jeu, les dimensions sociales des technologies de communication, les communautés en ligne, les réseaux socionumériques, les données massives et l'intelligence artificielle.

# CONFÉRENCES

## AU-DELÀ DES DIFFÉRENCES SEXUELLES : GENRE, COGNITION ET RÉSILIENCE LGBTQI+

**Robert-Paul Juster**

**JEUDI**  
**1 OCTOBRE 2026**  
de 15h15 à 16h45



AUDITORIUM

La cognition sexuellement polymorphe (CSP) est souvent réduite à des différences binaires, masquant sa complexité. En intégrant les études SexCog (N=488) et STARS (n=405), nous avons examiné l'influence de facteurs biologiques (hormones sexuelles) et socioculturels (identité de genre, rôles, orientation sexuelle) chez des adultes cisgenres, transgenres et non binaires. Les hormones prédisaient mieux les performances spatiales, tandis que les variables de genre expliquaient les aptitudes verbales. L'orientation sexuelle modulait la cognition et la DHEA. Les personnes de genre divers présentaient des profils hybrides. La CSP reflète des interactions biopsychosociales dynamiques.

**Robert-Paul Juster**



Robert-Paul Juster est le directeur du Centre sur le sexe\*genre, l'allostasie et la résilience (CESAR) basé au Centre de recherche de l'Institut universitaire en santé mentale de Montréal. Il est professeur agrégé au département de psychiatrie et d'addictologie de l'Université de Montréal. Ses recherches portent sur le stress et la résilience dans une perspective de sexe et de genre.

# CONFÉRENCES

## LE TRAITEMENT SENSORIEL CHEZ LES ENFANTS TYPIQUES ET ATYPIQUES

**Sarah Lippé**

**VENDREDI  
2 OCTOBRE 2026  
de 9h à 10h30**



AUDITORIUM

Cette présentation synthétise le traitement sensoriel typique et atypique chez l'enfant, avec un focus sur les troubles neurodéveloppementaux. Elle aborde les mécanismes neurobiologiques, notamment l'équilibre excitation/inhibition et les dynamiques corticales impliquées dans l'intégration sensorielle. Les profils sensoriels observés dans l'autisme et le TDAH, ainsi que leur variabilité développementale, seront discutés. Un accent sera mis sur les marqueurs EEG pour caractériser les trajectoires précoces, incluant les enfants à risque. Enfin, les liens avec la cognition et les comportements adaptatifs seront présentés, de même que les implications cliniques pour l'évaluation et les interventions précoces dans une perspective de précision.

**Sarah Lippé**



Sarah Lippé, Ph. D., neuropsychologue clinicienne et professeure titulaire à l'Université de Montréal, est titulaire de la Chaire de recherche du Canada en neurodiversité pédiatrique et scientifique senior au CHU Sainte-Justine. Ses travaux portent sur le traitement sensoriel chez les enfants typiques et ceux à risque de troubles neurodéveloppementaux. Elle développe des biomarqueurs EEG pour suivre la maturation cérébrale, reliant des cohortes internationales afin d'identifier des cibles d'intervention précoce et soutenir des approches de précision.

# CONFÉRENCES

## LA NUTRITION, UNE ALLIÉE POUR LA SANTÉ CÉRÉBRALE ET LA COGNITION AU GRAND ÂGE

**Guylaine Ferland**

**VENDREDI  
2 OCTOBRE 2026  
de 11h à 12h15**



AUDITORIUM

Dans un récent rapport de la « Commission Lancet sur la démence », on estimait que 40% des problèmes cognitifs observés au grand âge seraient attribuables à des facteurs de risques modifiables associés au mode de vie, tels que la nutrition. En effet, un nombre croissant d'études montrent qu'une saine alimentation est associée à une diminution des troubles cognitifs et au risque de démence à un âge avancé. Cette présentation fera le point sur la question et présentera les patrons alimentaires connus pour leurs bienfaits sur la cognition, notamment le « Guide alimentaire pour un cerveau en santé », un outil développé dans le cadre du Consortium canadien en neurodégénérescence associée au vieillissement, et qui intègre les plus récentes données probantes en matière d'alimentation pour un vieillissement cérébral sain.

**Guylaine Ferland**



Guylaine Ferland est professeure titulaire au Département de nutrition de l'Université de Montréal et chercheure à l'Institut de cardiologie de Montréal. Elle s'intéresse aux déterminants nutritionnels de la santé cognitive chez les personnes âgées. Ses travaux sur la vitamine K et la cognition sont reconnus internationalement. Depuis 2018, elle dirige l'équipe Nutrition, Exercice et Mode de vie du Consortium canadien en neurodégénérescence associée au vieillissement (CCNV).

# CONFÉRENCES

## FAVORISER UN RETOUR AU TRAVAIL DURABLE : ENJEUX CLINIQUES, ORGANISATIONNELS ET HUMAINS

Marc Corbière

**VENDREDI**  
**2 OCTOBRE 2026**  
de 13h30 à 15h



AUDITORIUM



*Cette conférence sera disponible en rediffusion pour un temps limité (jusqu'à fin décembre 2026, et ne sera pas mise en vente dans la boutique par la suite.*

Cette conférence abordera les dimensions clés du retour au travail à la suite d'un trouble mental courant (p. ex. troubles anxieux, dépressifs), notamment les limitations fonctionnelles, les aménagements du travail, la divulgation de sa condition de santé, ainsi que les appréhensions liées au retour et le sentiment d'efficacité personnelle pour les surmonter. Ces enjeux seront examinés à la lumière des interventions favorisant un retour durable au travail, en tenant compte des acteurs clés issus des sphères de la santé, de l'entreprise, de l'assurance et de la sphère sociale.

### Marc Corbière



Marc Corbière, Professeur titulaire à l'UQAM, dirige la Chaire de recherche en santé mentale et travail (CR-IUSMM). Il possède une formation interdisciplinaire alliant l'ergonomie, la psychologie du travail, la réadaptation au travail, la psychiatrie sociale et le counseling de carrière. Ses travaux portent sur le retour au travail durable des personnes vivant avec un trouble mental, à travers le développement, l'évaluation et la mise en œuvre d'interventions psychosociales et d'outils de mesure adaptés.



Accédez à notre bibliothèque d'outils neuropsychologiques qui vous donne accès plus facilement à ce qui est produit par nos chercheurs québécois et qui peut être utile dans notre pratique clinique.



[aqnp.ca/membres/outils/bibliotheque/](http://aqnp.ca/membres/outils/bibliotheque/)



# CONFÉRENCES

## LES TROUBLES DU SOMMEIL CHEZ L'ENFANT ET L'ADOLESCENT ATTEINT DE TROUBLES NEURODÉVELOPPEMENTAUX: UNE ÉVALUATION NÉCESSAIRE EN NEUROPSYCHOLOGIE

**Katia Gagnon**

**VENDREDI**  
**2 OCTOBRE 2026**  
de 15h30 à 17h



AUDITORIUM

Les troubles du sommeil sont fréquents chez les enfants et adolescents présentant des troubles neurodéveloppementaux et ont des répercussions sur le fonctionnement cognitif, émotionnel et familial. Cette conférence met en lumière les liens entre sommeil et neurodéveloppement, ainsi que les particularités cliniques observées dans cette population. Elle aborde l'importance d'une évaluation systématique en neuropsychologie afin de mieux comprendre les interactions entre sommeil, comportements et fonctionnement cognitif. Des outils d'évaluation adaptés et des pistes d'interventions seront présentées, permettant aux professionnels d'intégrer le sommeil dans leur démarche clinique et d'optimiser leurs recommandations auprès des familles.

**Katia Gagnon**



Dre Katia Gagnon est titulaire d'un doctorat en neuropsychologie clinique et en recherche (UQAM). Spécialisée en sommeil pédiatrique, elle a complété deux post doctorats et un fellowship en clinique spécialisée. Fondatrice d'une clinique multi disciplinaire dédiée au bien-être des bébés, des enfants et de leurs parents, elle est aussi auteure du livre *Le petit guide du sommeil des bébés et des nouveaux parents*.

# COCKTAIL

## COCKTAIL DE L'AQNP

**JEUDI 1 OCTOBRE 2026**

dès 17h15



**SALLE M-425**

Un cocktail convivial suivra les conférences de la journée du 1er octobre 2026, juste après la remise du Prix Brenda Milner 2026. Ce moment privilégié offrira à notre communauté l'occasion de se retrouver, d'échanger et de célébrer ensemble dans une ambiance à la fois agréable et festive.

Les participants pourront également profiter de cette soirée pour découvrir les affiches animées présentées par nos membres étudiants, mettant en lumière des travaux en neuropsychologie clinique à portée clinico-pratique.



# ACTIVITÉS À LA CARTE\*

*\*Sur réservation uniquement, frais  
en plus de l'admission générale*

# SAMEDI 3 OCTOBRE 2026

## HORAIRE

### **9h-12h | ATELIER « L'insomnie en contexte neuropsychologique : évaluation, dépistage et stratégies d'intervention pour les professionnels »**

*Uniquement en présentiel - Sur réservation seulement - Places limitées*

par Véronique Latreille



Salle M-450

**12h-13h30 | Pause lunch**

### **13h30-16h30 | ATELIER « Activer, réguler, co-construire : un programme multimodal de rééducation des fonctions exécutives à l'adolescence »**

*Uniquement en présentiel - Sur réservation seulement - Places limitées*

par Véronique Parent et Sabrina Dufour



Salle M-450



## Hémisphères

LE BLOGUE DE L'AQNP

*En partageant les articles rédigés par l'AQNP, sensibilisez vos patients à des enjeux neuropsychologiques, faites-leur découvrir des lectures en lien avec leurs troubles, et bien plus encore!*

<https://aqnp.ca/blogue/>

# ATELIERS\*

*\*Sur réservation uniquement,  
frais en plus de l'admission générale*

## L'INSOMNIE EN CONTEXTE NEUROPSYCHOLOGIQUE : ÉVALUATION, DÉPISTAGE ET STRATÉGIES D'INTERVENTION POUR LES PROFESSIONNELS

**Véronique Latreille**

**SAMEDI**  
**3 OCTOBRE 2026**  
de 9h à 12h  
(Présentiel uniquement)



SALLE M-450

Le sommeil joue un rôle fondamental dans le fonctionnement cognitif et le bien-être psychologique. Pourtant, l'insomnie demeure bien souvent sous-évaluée dans les contextes d'évaluation neuropsychologique. Alors qu'elle affecte des fonctions cognitives clés telles que l'attention, la mémoire et les fonctions exécutives, l'insomnie est susceptible de biaiser les résultats des évaluations neuropsychologiques. Cet atelier vise à sensibiliser les neuropsychologues à cet enjeu clinique important, tout en les outillant pour mieux dépister l'insomnie et intervenir de manière efficace. Les participants seront initiés aux principaux outils de dépistage validés ainsi qu'aux stratégies d'intervention probantes adaptées à leur pratique. Combinant exposés théoriques et mises en application, cette formation s'adresse aux intervenant.e.s souhaitant intégrer une approche rigoureuse et outillée de l'insomnie dans leur pratique clinique.

### **Véronique Latreille**



Véronique Latreille est neuropsychologue et coordonnatrice de la Clinique universitaire du sommeil du Département de psychologie de l'Université de Montréal. Elle est membre de l'Ordre des Psychologues du Québec depuis 2019. Détentrice d'un doctorat (Université de Montréal) et de deux post-doctorats (Harvard Medical School et Université McGill), Dre Latreille possède une expertise spécialisée en sommeil, vieillissement et neurologie. Elle offre des services spécialisés d'évaluation et d'intervention en sommeil sous forme de suivis individuels et de groupes auprès d'une clientèle adulte et aînée. Elle anime régulièrement des ateliers et conférences sur diverses thématiques liées au sommeil.

# ATELIERS\*

*\*Sur réservation uniquement,  
frais en plus de l'admission générale*

## ACTIVER, RÉGULER, CO-CONSTRUIRE : UN PROGRAMME MULTIMODAL DE RÉÉDUCATION DES FONCTIONS EXÉCUTIVES À L'ADOLESCENCE

**Véronique Parent et Sabrina Dufour**

**SAMEDI**  
**3 OCTOBRE 2026**  
de 13h30 à 16h30  
(Présentiel uniquement)



SALLE M-450

Cet atelier pratique s'adresse aux neuropsychologues œuvrant auprès d'adolescents ou de jeunes adultes présentant des atteintes des fonctions exécutives. L'atelier prend appui sur le programme Réflexe, un programme de remédiation cognitive novateur et orienté vers la co-construction de sens. L'atelier vise la diversification des méthodes d'intervention en remédiation des fonctions exécutives à partir d'exercices concrets. Ces exercices permettront aux personnes participantes d'expérimenter l'approche pédagogique sous-jacente au programme Réflexe afin d'en dégager les principes transférables à leur pratique clinique. À partir de discussions guidées, l'atelier favorisera également une réflexion concernant l'environnement d'apprentissage et l'approche interdisciplinaire en contexte de remédiation cognitive.

### Véronique Parent



Madame Véronique Parent est psychologue et professeure au Département de psychologie de l'Université de Sherbrooke. Ses intérêts de recherche portent sur l'évaluation de l'implantation et de l'efficacité d'interventions novatrices en rééducation cognitive. Elle s'intéresse particulièrement aux difficultés cognitives associées aux troubles d'apprentissage et d'adaptation, ainsi qu'à leur prise en charge.

### Sabrina Dufour

Sabrina Dufour est orthopédagogue en pédopsychiatrie au CIUSSS du CHUS depuis plus de 15 ans. Fondatrice du programme Réflexe, elle est chercheuse associée à un projet mené avec l'Université de Sherbrooke portant sur le programme RÉFLEXE. Conférencière reconnue, elle excelle à transformer les données probantes en pratiques concrètes favorisant les apprentissages.





**RESTAURATION  
SUR PLACE**

# BOÎTES À LUNCH ET PAUSES CAFÉ



## Boîtes à lunch

Votre inscription en présentiel à notre congrès comprend une boîte à lunch pour le repas du midi. Lors de votre achat dans notre boutique, vous devrez sélectionner l'une des trois options proposées ci-dessous et préciser si vous souhaitez une boîte à lunch pour les deux journées de l'admission générale ou pour une seule des deux. **Veillez noter que pour toute inscription effectuée après le 24 septembre, nous ne pourrons garantir la disponibilité d'une boîte à lunch sans allergènes.**

La Boite Saint-Charles	La Boite Saint-Charles (végé)	La Boite Sans Allergènes au tofu*
Crudités	Crudités	Crudités
Baguette aux canneberges, rôti de dinde, cheddar St-Guillaume, roquette, sauce grenadine	Wrap au concombre, légumes rôtis à l'huile d'olive, purée de courge, amandes fumées	Steak de tofu mariné au gingembre, curry et lait de coco
Salade d'orichetti, courgette, carotte, oignons grillés au sirop d'érable, petits pois, persil, mayo	Salade d'orichetti, courgette, carotte, oignons grillés au sirop d'érable, petits pois, persil, mayo	Salade de kale aux légumes, jus de citron et huile d'olive
Salade de kale, julienne de légumes, vinaigrette toscane	Salade de kale, julienne de légumes, vinaigrette toscane	Salade de quinoa, pois chiches rôtis et courgette marinée, épinards, vinaigrette au zaatar
Délice du pâtissier	Délice du pâtissier	Salade de fruits aux saveurs d'agrumes

\*(sans gluten, sans lactose, sans noix ni arachide)



## Pauses café

Chaque demi-journée d'activités sera ponctuée d'une pause café, où nous mettrons à disposition des boissons chaudes, des jus et diverses collations (viennoiseries, fruits, biscuits, fromages etc.)



**INFORMATIONS  
PRATIQUES**

# INFORMATIONS PRATIQUES

## Horaire

- Le 14e congrès annuel de neuropsychologie clinique de l'AQNP se tiendra les **1, 2 et 3 octobre 2026**.
- La soirée cocktail aura lieu le 1 octobre 2026 dès 17h15.

## Adresse

Le 14e congrès annuel de neuropsychologie clinique de l'AQNP se tiendra à la **Grande bibliothèque de la Bibliothèque et Archives nationales du Québec (BANQ)**, située au :

475, boulevard De Maisonneuve Est  
Montréal (QC) H2L 5C4



## NOS EXPOSANTS

flow



ceRC

Somabec  
DIFFUSEUR & DISTRIBUTEUR



MIDI  
trente  
ÉDITIONS



Lussier

GO rendezvous

## BESOIN DE NOUS CONTACTER?

### MEMBRES:

✉ CONGRES@AQNP.CA

### COMMANDITAIRES / EXPOSANTS / BÉNÉVOLES:

✉ MATHILDE.RECLY@AQNP.CA

# AQNP

ASSOCIATION QUÉBÉCOISE  
DES NEUROPSYCHOLOGUES

[AQNP.CA](http://AQNP.CA)



[FACEBOOK.COM/ASSOCIATION.NEUROPSYCHOLOGUES](https://FACEBOOK.COM/ASSOCIATION.NEUROPSYCHOLOGUES)



[AQNP\\_NEUROPSY](https://AQNP_NEUROPSY)



[LINKEDIN.COM/COMPANY/AQNP/](https://LINKEDIN.COM/COMPANY/AQNP/)